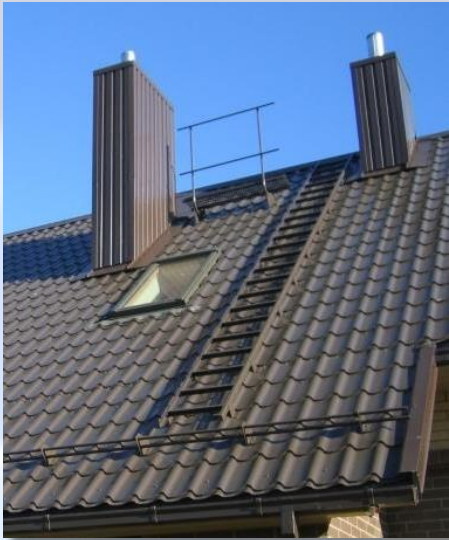


STOGŲ BEI SIENŲ KOPĖČIŲ MONTAVIMO INSTRUKCIJA



Naudojant atitinkamus laikiklius tinka visoms stogo dangoms bei fasadams

- cinkuoto plieno
- dažytos miltelinio būdu
- 450 mm pločio

Pavadinimas/ Padengimas	Vnt.	ZN	ZN+ dažyta miltelinio būdu
Kopėčios 1,25 ir 2,0 m	m.		
Kopėčių laikiklis universalus, koja	vnt.		
Kopėčių laikiklis Klasika dangai	vnt.		



**Kopėčių laikiklis
Klasika dangai**

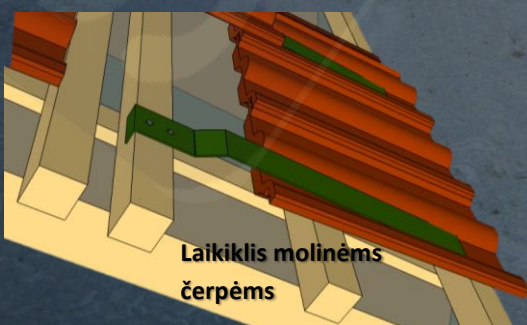


**Kopėčių laikiklis
universalus, koja**



Kopėčios 1,25 m

Kopėčių atramos viena linija išdėstomas kas 1,0m-1,20m ir varžtais arba sraigtais tvirtinamos prie stogo konstrukcijų. Kai montuojama ant molio ar betono čerpių naudojami papildomi laikikliai, taip pat tenka sumontuoti papildomus grebėstus. Kiaurymės varžtams sandarinamos gumine tarpine, dedama tarp atraminės plokštelės ir stogo dangos, ir hermetikais.



**Laikiklis molinėms
čerpioms**

**Kopėčių laikiklis
Klasika dangai**