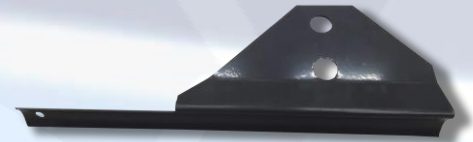


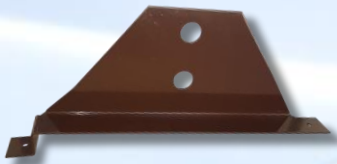
Klasikinei/ valcuotai dangai

Naudojant atitinkamus laikiklius tinka visoms stogo dangoms

- cinkuoto plieno
- 2 mm storio
- dažyta miltelinu būdu
- Vamzdis 22 mm skersmens



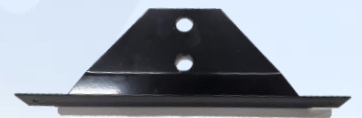
Šiferiui



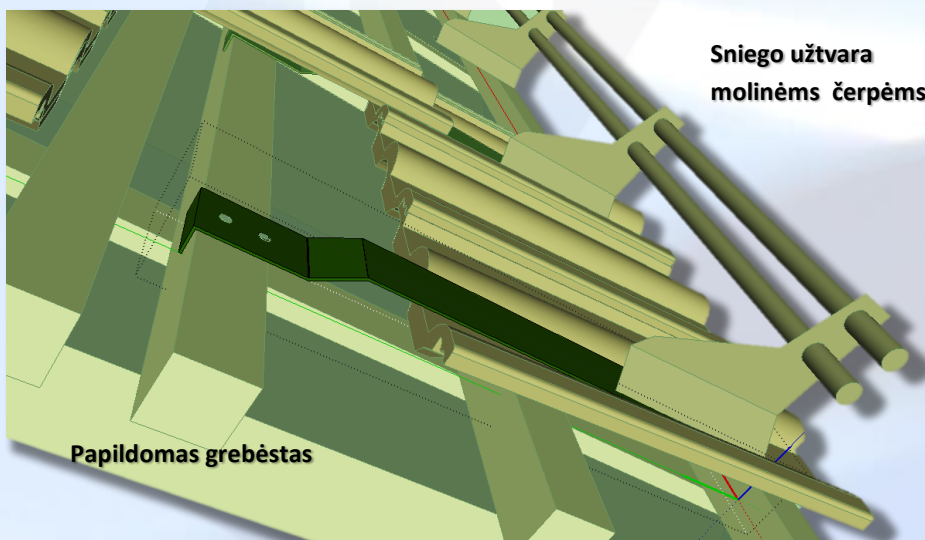
Metalinėms čerpėms



Molinėms čerpėms

Trapeciniam profiliui/  
SANDVIČ dangoms /  
lygiai dangai

Vamzdinė sniego užtvara tai du 22mm skersmens vamzdžiai, specialių laikiklių pagalba tvirtinami prie stogo konstrukcijų. Naudojama ant stogo susikaupusiai sniego masei sulaikyti ir smulkinti. Tinka naudoti bet kokios konstrukcijos ir dangos stogams. Montuojant stogo konstrukcijas, reikia žinoti, ar bus įrengiama sniego užtvara. Sniego užtvara iš 2-jų vamzdžių montuojama ant stogo dangos, arčiau stogo krašto, dažniausiai ties išorine pastato siena. Užtvaros atramos viena linija išdėstomas kas 0,5-1,0m ir 8x50mm varžtais arba sraigtais tvirtinamos prie stogo konstrukcijų. Abu atramos plokštelės galai turi būti patikimai pritvirtinti. Kai montuojama ant molio ar betono čerpių tenka sumontuoti papildomus grebėstus taip kad sniego užtvaros laikiklis pasiektų apatinės čerpės apatinį kraštą, tam **kad sniego svoris persiduotu į apatinę čerpę**. Kiaurymės varžtams sandarinamos gumine tarpine, dedama tarp atraminės plokštelės ir stogo dangos, ir hermetikais. Sumontavus sniego užtvaros atramas, įveriami 22mm skersmens vamzdžiai. Kai tvorelė ilgesnė nei 3m, vamzdžiai tarpusavyje sujungiami specialiomis jungtimis. Montuojant sniego užtvaram ant falcinio (klasikinio) stogo, užtvaros laikikliai tvirtinami prie skardos falco 20-40 mm aukščio, **tvirtai suveržiant varžtus**, kad laikiklis būtų nepajudinamas žemyn. Tai ypač svarbu didelio nuolydžio stogams, pagal Lietuvos sniego kiekio normas 1m<sup>2</sup> ant stogo sniego gali sverti iki 160 kg. Laikiklių tvirtinimo vietose po stogo danga turi būti ištisinis lentų paklotas, o pati danga patikimai pritvirtinta prie pagrindo. Rudenį ir pavasarį nuo sniego užtvaros būtina nuvalyti prikibusius lapus ir šiukšles.



Papildomas grebėstas

Sniego užtvara  
molinėms čerpėms